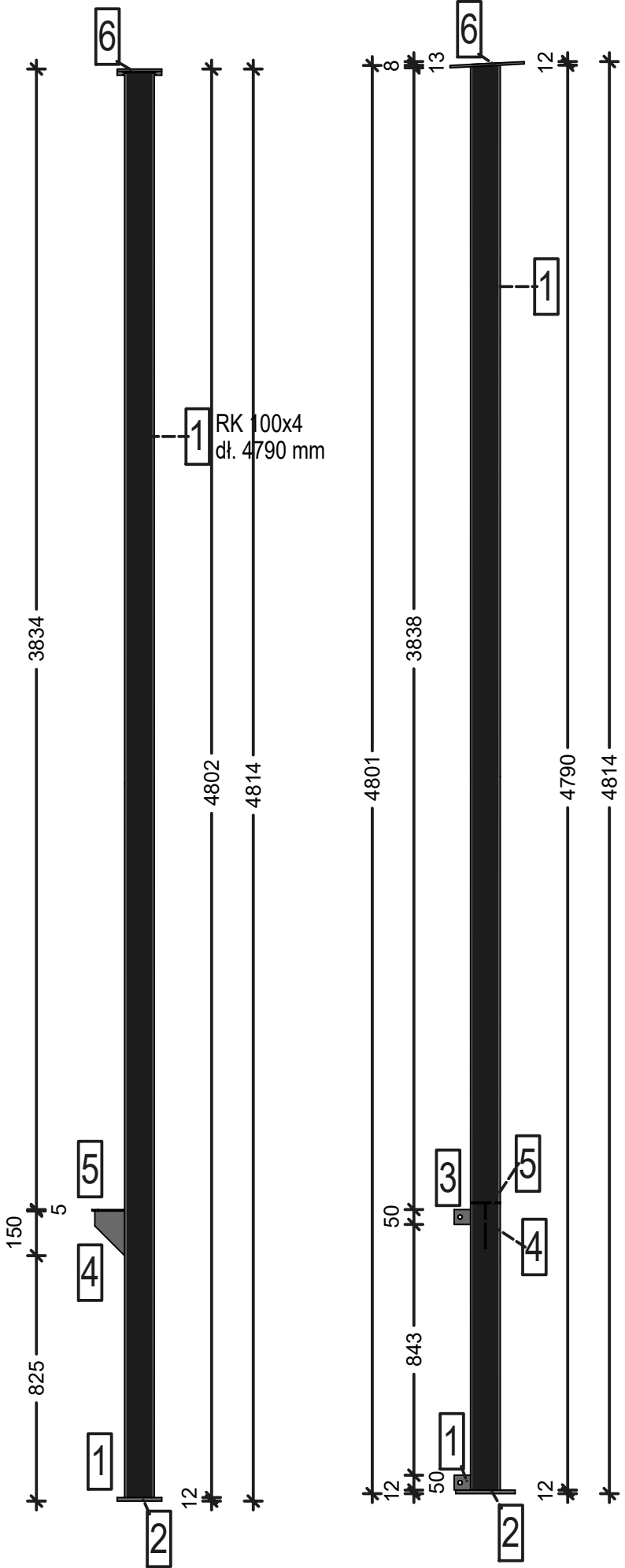
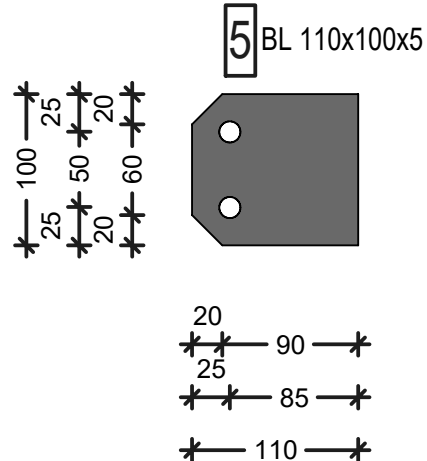
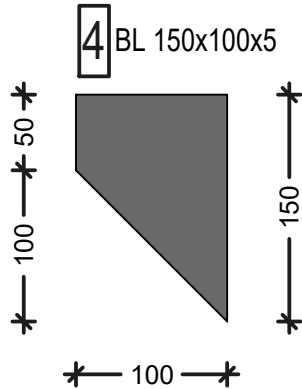
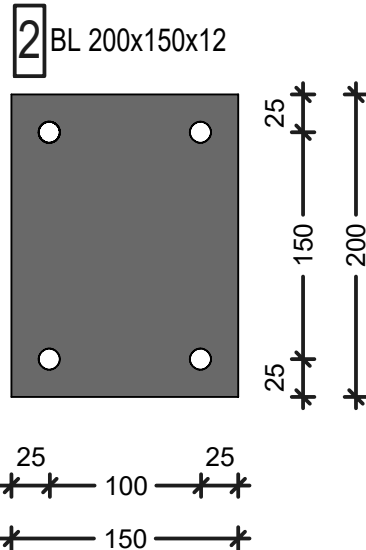
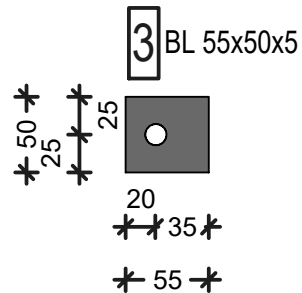
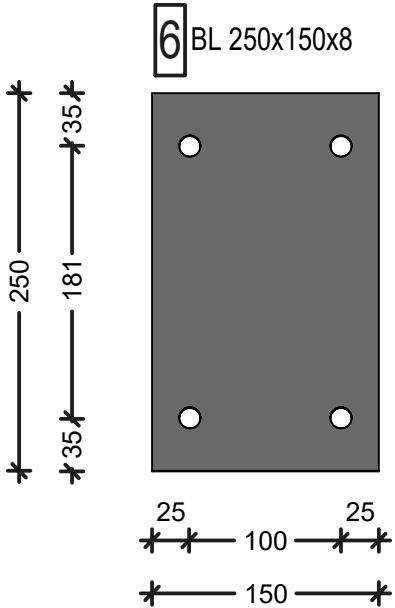


S-3.2  
szt. 1



S-3.2	1	RK 100x4					11,9	4,79	57,001	1	57,001			
	2	BL	200	150	12	0,00036	7850	1	2,826	1	2,826			
	3	BL	55	50	5	0,00001375	7850	1	0,1079375	1	0,107938			
	4	BL	150	100	5	0,000075	7850	1	0,58875	1	0,58875			
	5	BL	110	100	5	0,000055	7850	1	0,43175	1	0,43175			
	6	BL	250	150	8	0,0003	7850	1	2,355	1	2,355	63,3104375	1	63,31044



CAŁOŚCIOWE ZESTAWIENIE  
STALI PATRZ OPIS TECHNICZNY  
STAL ST3S OCYNKOWANA OGNIOWO

STAL GŁÓWNA: St3S

UWAGI OGÓLNE:

1. Projekt budowlany do celu uzyskania pozwolenia na budowę.

2. Prace budowlane prowadzić na podstawie dodatkowej dokumentacji odrębnego projektu technicznego.

3. Wszystkie rysunki wzajemnie uzupełniają się i stanowią nierozdzielalną całość.

4. Uzupełnienie części rysunkowej projektu stanowi część opisowa.

5. Wszystkie rysunki sprawdzić z projektem architektury. W przypadku występujących różnic wstrzymać prace i poinformować Projektanta.

6. Warstwy wykończenia i izolacji zgodnie z projektem architektury.

7. Wszystkie wymiary sprawdzić w naturze.

8. Wymiary na rysunkach pokazano w cm.

UWAGI DOTYCZĄCE ELEMENTÓW ŻELBETOWYCH:

1. Beton C20/25 (B25)

2. Stal AIIIIN-RB500W, AI-St3s.

3. Otulina 3,0 cm

4. Długość zbrojenia mierzono w osi pręta. Wymiary prętów giętych podano po obrysie zewnętrznym.

UWAGI DOTYCZĄCE ELEMENTÓW DREWNIANYCH:

1. Drewno klasy C24.

2. Elementy drewniane zewnętrzne impregnować ciśnieniowo. Drewno zabezpieczyć przeciągrybicznie i przeciwogniowo.

3. Do połączeń stosować klasyczne połączenia ciesielskie i łączniki metalowe. Zaleca się stosowanie ocynkowanych gwoździ karbowanych.

UWAGI DOTYCZĄCE ELEMENTÓW STALOWCH:

1. Stal: St3S.

2. Spoiny pachwinowe jednostronne a=0,7 tmin.

3. Spoiny pachwinowe dwustronne a=0,5 tmin.

4. Spoiny czołowe a=tmin.

5. Elektrody: EB-146 PN 88/M-69433.

6. Konstrukcja ocynkowana.

7. Elementy stalowe oczyścić i zabezpieczyć środkiem antykorozyjnym.

UWAGI DOTYCZĄCE FUNDAMENTOWANIA:

1. Fundamenty wykonywać na podkładzie z chudego betonu gr 10,0cm.

Inwestor:		Gmina Chociwel ul. Armii Krajowej 52 73-120 Chociwel	
Jednostka Projektowa:		Biuro Projektów Art-Projekt Sp. z o.o. ul. Partyzantów 5; 73 - 110 Stargard tel. 91 577 62 97; www.art-projekt.com.pl	
Temat: BUDOWA KONTENEROWEGO ZAPLECZA SZATNIOWEGO WRAZ Z ELEMENTAMI ZAGOSPODAROWANIA TERENU DLA STADIONU MIEJSKIEGO W CHOCIWLU - ETAP 2.			
Adres: DZIAŁKA GEOD. NR 48, OBRĘB 1 MIASTA CHOCIWEL, GMINA CHOCIWEL			
Objekt: ZADASZONA SCENA PLENEROWA		Stadium: PROJEKT TECHNICZNY	
Tytuł rysunku: Słup stalowy S-3.2		Brand: KONSTRUKCJA	
Skala: 1:50		Data: 09.2022	
Nr projektu:		Podpis: 	
Projektował: mgr inż. Paweł Zach		Sprawdził: mgr inż. Rafał Jaworski	
Uprawnienia: Uprawnienia do projektowania w specjalności konstrukcyjnej bez ograniczeń, nr upr. LBS/0058/POK/07		Uprawnienia: Uprawnienia do projektowania w specjalności konstrukcyjnej bez ograniczeń, nr upr. ZAP/0260/PWBkb/17	
Opracował:		Podpis: 	
Uwagi:		Rysunek Nr: K-06.7	
Niniejsza dokumentacja ani żadna jej część nie może być powielana ani rozpowszechniana za pomocą urządzeń elektronicznych, mechanicznych, kopiujących, nagrywających i innych bez pisemnej zgody właściciela praw autorskich: Biuro Projektów Art-Projekt Sp. z o.o.			